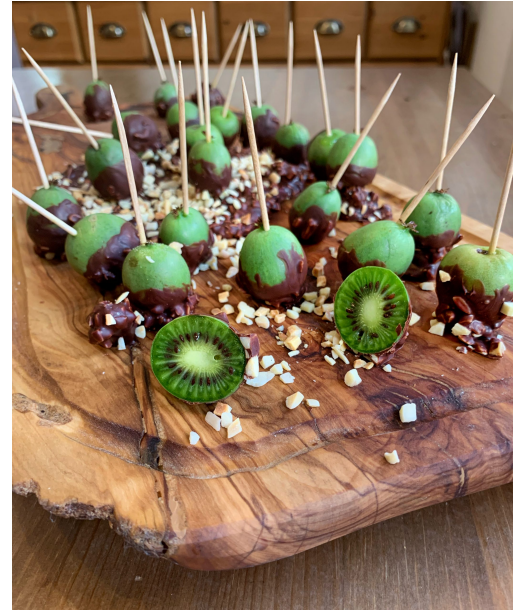


## Kiwibeeren in Mandel-Schokolade



### Zutaten:

- 250 g Kiwibeeren, gewaschen
- 100 g Schokolade
- 30 g Mandeln, gehackt



### Zubereitung

Die Schokolade klein hacken und mit den Mandeln in eine Schüssel geben.

Nun die Schüssel über einen Topf mit heißem Wasser setzen, bis die Schokolade geschmolzen ist.

Die Kiwibeeren mit Zahnstocher aufspießen und zu 2/3 Drittel durch die Schokolade ziehen. Auf Backpapier fest werden lassen.